

TAKETE

BOAT RACE



Model: Akira Tsuki

開設62周年記念

GI戸田プレミアムローズ

10.7 SUN 8 MON 9 TUE 10 WED 11 THU 12 FRI



開門(初日) 9:30 (2日目以降) 9:45 第1レーススタート 10:29 第1レース発売開始 10:35 電話投票コード 02#

協賛各社 NTT東日本 日本一株式会社 SHINBUN

全国のボートレース場・チケットショップで場外発売! ●詳細は各ボートレース場・チケットショップのホームページなどでご確認ください。 ※未成年者は舟券を購入できません。 ※無理のない資金でお楽しみください。

平成30年度 ボートレース戸田電投キャンペーン

電話投票キャッシュバックキャンペーン

賞金総額¥1,500,000が当たる!!
GIスペシャルバージョン

◀ 期間中¥10,000以上ご投票で ▶
現金¥10,000プレゼント

●詳細は電話投票キャッシュバックキャンペーン特設ページをチェック!



イベント&お客様サービス

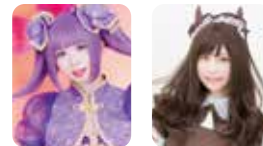
●イベント会場はボートレース戸田・イベントホール
●イベントの時間、内容につきましては、都合により変更となる場合がございます。

10.7

選手紹介&ウインビードリーム戦
出場選手インタビュー 9:40~

特設お花屋さん 花好園 ☎048-253-4287
●事前予約も承ります。

コスプレイヤー五木あきら&うらまる
予想・観戦会~五木あきら、新衣装行きます!~
7・8R発売中/13:20頃~
●撮影会 14:45~15:15(イベントホールステージ脇)



10.8

ウインクドリーム戦出場選手インタビュー
6R発売中/12:50頃~

堀ちえみ

スペシャル
ライブ



①9:55~
②7R発売中/13:20頃~

『サンスポGOGOクイーン』
候補者お披露目
in ボートレース戸田

9・10R発売中/14:20頃~
●有料チエキ会 15:30~16:30
(イベントホールステージ脇)



ちびっこ縁日

開門9:45~(キッズランド)
●小学生以下のお子様対象
●先着200名
●輪投げ・スコップすくい・
スーパーボールすくい・射的・
千本つり・ヨーヨーつりの6種類が
各1回遊べます。
●景品無くなり次第終了



キッズ
イベント

10.9

小桜舞子

①9:55~
②7・8R発売中/13:20頃~

ミニ
ライブ



10.10

西田あい

①9:55~
②7・8R発売中/13:20頃~

ミニ
ライブ



10.11

工藤あやの

①9:55~
②7・8R発売中/13:20頃~

ミニ
ライブ



10.12

優勝戦出場選手インタビュー

6R発売中/12:50頃~

ボートレースアンバサダー
植木通彦

ボートレースアンバサダー
植木通彦
&4444桐生順平

8R発売中/13:50頃~

トーク
ショー

トーク
ショー



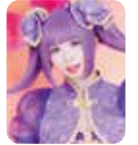
平成30年7月豪雨被災地支援
チャリティーオークション

出演:4700金子和之・4900中田夕貴

9・10R発売中/14:20頃~



優勝者表彰 12R終了後
●コスプレイヤー五木あきらが
プレゼンターで登場



10.7・10.8 抽選会

10/7(日) 5R発売開始/12:20頃~(イベントホール)
10/8(月祝) 7R発売開始/13:20頃~(1階景品交換所)
●当日の戸田未確定舟券2,000円分で1回抽選
●お一人様5回まで ●景品無くなり次第終了

主な景品
10/7(日) オリジナルクオカード
10/8(月祝) タブレット(NTT東日本提供)や
商品券1万円分(日本トーター提供)、
ボートレースグッズ、クオカード
(e-SHINBUN提供)など

10.7

ラッキーカード配布(先着1,500名様)
●賞品:オリジナルクオカード

10.7~10.9 鴻巣物産展(3階フードコート横)

10.7~10.11 公開勝利者インタビュー(ステージ[Riva])

10/7(日)~10(水) 1R終了後~12R終了後
10/11(木) 10R終了後~12R終了後

10.7~10.12

ボートレース界のレジェンド降臨!
植木通彦展(イベントホール入口)

10.8~10.12 お菓子プレゼント(各日先着1,500名様)

10.9 お花ポットプレゼント(先着500名様)

9R終了後/14:50頃~(3階フードコート横)

ボートレース戸田へのアクセス

東京外かく環状道路 ▶「美女木JCT戸田出口」(約10分)
首都高速5号線 ▶「戸田南ランプ」(約5~10分)

JR埼京線「戸田公園駅」▶ 無料バス(約10分)
東武東上線「成増駅」北口 ▶ 無料バス(約30分)
JR京浜東北線「川口駅」西口 ▶ 無料バス(約30分)
都営地下鉄三田線「高島平駅」▶ 無料バス(約20分)